

# Como fazer um pôster

Adriane Pimenta da Costa Val  
Adaptado de Amanda Soriano Araújo



# Introdução

- Função

- Sintetizar as informações e dados relevantes da pesquisa.

- Elementos

- Textos

- Dados

- Tabelas, gráficos, diagramas

- Imagens

- Desenhos, fotos, ilustrações

- Diagramação

- Disposição dos elementos no pôster

- Fontes: mínimo 25 pontos para minúsculas



# Título

## Fonte 60

### Deve ser sintético e refletir a essência do trabalho



# **Estudo comparativo entre tricograma e teste da fita adesiva para diagnóstico da demodicose canina**



# **Estudo comparativo entre tricograma e teste da fita adesiva para diagnóstico da demodicose canina**

**Autores**

**Fonte 40**

**Citados por extenso e acompanhados de  
sua vinculação**



# **Estudo comparativo entre tricograma e teste da fita adesiva para diagnóstico da demodicose canina**

**Pucca Maria de Souza <sup>a</sup>, Lilica Repelica del Fogon y  
Fogon, Roberto Esponja <sup>c</sup> e Adriane Pimenta da  
Costa Val <sup>a</sup>**

a: Escola de Veterinária da UFMG, b: Pontifícia Universidade  
Católica do Chile, c: Universidade Aquática da Fenda do Biquini



# **Estudo comparativo entre tricograma e teste da fita adesiva para diagnóstico da demodicose canina**

**Pucca Maria de Souza <sup>a</sup>, Lilica Repelica del Fogon y  
Fogon, Roberto Esponja <sup>c</sup> e Adriane Pimenta da  
Costa Val <sup>a</sup>**

a: Escola de Veterinária da UFMG, b: Pontifícia Universidade  
Católica do Chile, c: Universidade Aquática da Fenda do Biquini

## **Introdução**

**Visão geral do trabalho  
e referencial para o  
leitor.**



# Estudo comparativo entre tricograma e teste da fita adesiva para diagnóstico da demodicose canina

Pucca Maria de Souza , Lilica Repelica del Fogon y Fogon, Roberto Esponja e Adriane Pimenta da Costa Val <sup>a</sup>

a: Escola de Veterinária da UFMG, b: Pontifícia Universidade Católica do Chile, c: Universidade Aquática da Fenda do Biquini

## Introdução

A demodicose é uma das principais dermatopatias parasitárias em cães, sendo causada pela proliferação excessiva de *Demodex canis*. O raspado cutâneo profundo é o método padrão de diagnóstico da demodicose canina, porém possui alguns inconvenientes. O tricograma e o teste da fita adesiva vêm como métodos alternativos para o diagnóstico da demodicose, sendo de fácil execução, utilizando materiais simples e acessíveis e proporcionando maior conforto ao animal.





# **Estudo comparativo entre tricograma e teste da fita adesiva para diagnóstico da demodicose canina**

**Pucca Maria de Souza , Lilica Repelica del Fogon y Fogon, Roberto Esponja e Adriane Pimenta da Costa Val <sup>a</sup>**

a:Orientador, Escola de Veterinária da UFMG

## **Introdução**

A demodicose é uma das principais dermatopatias parasitárias em cães, sendo causada pela proliferação excessiva de *Demodex canis*. O raspado cutâneo profundo é o método padrão de diagnóstico da demodicose canina, porém possui alguns inconvenientes. O tricograma e o teste da fita adesiva vêm como métodos alternativos para o diagnóstico da demodicose, sendo de fácil execução, utilizando materiais simples e acessíveis e proporcionando maior conforto ao animal.

## **Objetivos**

**Expõem claramente as finalidades do trabalho, podendo ser gerais ou específicos**



# Estudo comparativo entre tricograma e teste da fita adesiva para diagnóstico da demodicose canina

Pucca Maria de Souza , Lilica Repelica del Fogon y Fogon, Roberto Esponja e Adriane Pimenta da Costa Val <sup>a</sup>

a: Escola de Veterinária da UFMG, b: Pontifícia Universidade Católica do Chile, c: Universidade Aquática da Fenda do Biquini

## Introdução

A demodicose é uma das principais dermatopatias parasitárias em cães, sendo causada pela proliferação excessiva de *Demodex canis*. O raspado cutâneo profundo é o método padrão de diagnóstico da demodicose canina, porém possui alguns inconvenientes. O tricograma e o teste da fita adesiva vêm como métodos alternativos para o diagnóstico da demodicose, sendo de fácil execução, utilizando materiais simples e acessíveis e proporcionando maior conforto ao animal.

## Objetivos

Avaliar a eficiência do tricograma e do teste da fita adesiva no diagnóstico da demodicose canina quando comparados ao raspado cutâneo profundo



# Estudo comparativo entre tricograma e teste da fita adesiva para diagnóstico da demodicose canina

Pucca Maria de Souza , Lilica Repelica del Fogon y Fogon, Roberto Esponja e Adriane Pimenta da Costa Val <sup>a</sup>

a: Escola de Veterinária da UFMG, b: Pontifícia Universidade Católica do Chile, c: Universidade Aquática da Fenda do Biquini

## Introdução

A demodicose é uma das principais dermatopatias parasitárias em cães, sendo causada pela proliferação excessiva de *Demodex canis*. O raspado cutâneo profundo é o método padrão de diagnóstico da demodicose canina, porém possui alguns inconvenientes. O tricograma e o teste da fita adesiva vêm como métodos alternativos para o diagnóstico da demodicose, sendo de fácil execução, utilizando materiais simples e acessíveis e proporcionando **maior conforto ao animal**.

## Objetivos

Avaliar a eficiência do tricograma e do teste da fita adesiva no diagnóstico da demodicose canina quando comparados ao raspado cutâneo profundo

## Material e métodos

**Metodologia de coleta e análise dos resultados**



# Estudo comparativo entre tricograma e teste da fita adesiva para diagnóstico da demodicose canina

Pucca Maria de Souza , Lilica Repelica del Fogon y Fogon, Roberto Esponja e Adriane Pimenta da Costa Val <sup>a</sup>

a: Escola de Veterinária da UFMG, b: Pontifícia Universidade Católica do Chile, c: Universidade Aquática da Fenda do Biquini

## Introdução

A demodicose é uma das principais dermatopatias parasitárias em cães, sendo causada pela proliferação excessiva de *Demodex canis*. O raspado cutâneo profundo é o método padrão de diagnóstico da demodicose canina, porém possui alguns inconvenientes. O tricograma e o teste da fita adesiva vêm como métodos alternativos para o diagnóstico da demodicose, sendo de fácil execução, utilizando materiais simples e acessíveis e proporcionando maior conforto ao animal.

A realização do raspado profundo, utilizou-se de lâmina de bisturi nº. 10 embebida em óleo mineral. A pele é pressionada entre os dedos e raspada repetidamente até a indução de sangramento capilar, para assegurar que toda a epiderme foi removida

## Objetivos

Avaliar a eficiência do tricograma e do teste da fita adesiva no diagnóstico da demodicose canina quando comparados ao raspado cutâneo profundo

## Material e métodos

Foram utilizados 4 cães pertencentes a clientes do Hospital Veterinário da UFMG diagnosticados positivamente para demodicose através do raspado profundo de pele



# Estudo comparativo entre tricograma e teste da fita adesiva para diagnóstico da demodicose canina

Pucca Maria de Souza , Lilica Repelica del Fogon y Fogon, Roberto Esponja e Adriane Pimenta da Costa Val <sup>a</sup>

a: Escola de Veterinária da UFMG, b: Pontifícia Universidade Católica do Chile, c: Universidade Aquática da Fenda do Biquini

## Introdução

A demodicose é uma das principais dermatopatias parasitárias em cães, sendo causada pela proliferação excessiva de *Demodex canis*. O raspado cutâneo profundo é o método padrão de diagnóstico da demodicose canina, porém possui alguns inconvenientes. O tricograma e o teste da fita adesiva vêm como métodos alternativos para o diagnóstico da demodicose, sendo de fácil execução, utilizando materiais simples e acessíveis e proporcionando maior conforto ao animal.

A realização do raspado profundo, utilizou-se de lâmina de bisturi nº. 10 embebida em óleo mineral. A pele é pressionada entre os dedos e raspada repetidamente até a indução de sangramento capilar, para assegurar que toda a epiderme foi removida

## Objetivo

Avaliar a eficiência do tricograma e do teste da fita adesiva no diagnóstico da demodicose canina quando comparados ao raspado cutâneo profundo

## Material e métodos

Foram utilizados 4 cães pertencentes a clientes do Hospital Veterinário da UFMG diagnosticados positivamente para demodicose através do raspado profundo de pele



# Estudo comparativo entre tricograma e teste da fita adesiva para diagnóstico da demodicose canina

Pucca Maria de Souza , Lilica Repelica del Fogon y Fogon, Roberto Esponja e Adriane Pimenta da Costa Val <sup>a</sup>

a: Escola de Veterinária da UFMG, b: Pontifícia Universidade Católica do Chile, c: Universidade Aquática da Fenda do Biquini

## Introdução

A demodicose é uma das principais dermatopatias parasitárias em cães, sendo causada pela proliferação excessiva de *Demodex canis*. O raspado cutâneo profundo é o método padrão de diagnóstico da demodicose canina, porém possui alguns inconvenientes. O tricograma e o teste da fita adesiva vêm como métodos alternativos para o diagnóstico da demodicose, sendo de fácil execução, utilizando materiais simples e acessíveis e proporcionando maior conforto ao animal.

realização do raspado profundo, utilizou-se de lâmina de bisturi nº. 10 embebida em óleo mineral. A pele é pressionada entre os dedos e raspada repetidamente até a indução de sangramento capilar, para assegurar que toda a epiderme foi removida.

## Objetivos

Avaliar a eficiência do tricograma e do teste da fita adesiva no diagnóstico da demodicose canina quando comparados ao raspado cutâneo profundo

## Resultados e discussão

## Apresenta e analisa os resultados obtidos

## Material e métodos

Foram utilizados 4 cães pertencentes a clientes do Hospital Veterinário da UFMG, diagnosticados positivamente para demodicose através do raspado profundo de pele. Para a



# Estudo comparativo entre tricograma e teste da fita adesiva para diagnóstico da demodicose canina

Pucca Maria de Souza , Lilica Repelica del Fogon y Fogon, Roberto Esponja e Adriane Pimenta da Costa Val <sup>a</sup>

a: Escola de Veterinária da UFMG, b: Pontifícia Universidade Católica do Chile, c: Universidade Aquática da Fenda do Biquini

## Introdução

A demodicose é uma das principais dermatopatias parasitárias em cães, sendo causada pela proliferação excessiva de *Demodex canis*. O raspado cutâneo profundo é o método padrão de diagnóstico da demodicose canina, porém possui alguns inconvenientes. O tricograma e o teste da fita adesiva vêm como métodos alternativos para o diagnóstico da demodicose, sendo de fácil execução, utilizando materiais simples e acessíveis e proporcionando maior conforto ao animal.

## Objetivos

Avaliar a eficiência do tricograma e do teste da fita adesiva no diagnóstico da demodicose canina quando comparados ao raspado cutâneo profundo.

## Material e métodos

Foram utilizados 4 cães pertencentes a clientes do Hospital Veterinário da UFMG, diagnosticados positivamente para demodicose através do raspado profundo de pele.

Para a realização do raspado profundo, utilizou-se de lâmina de bisturi nº. 10 embebida em óleo mineral. A pele é pressionada entre os dedos e raspada repetidamente até a indução de sangramento capilar, para assegurar que toda a epiderme foi removida

## Resultados e discussão

O teste da fita adesiva apresentou positividade em 75% dos testes realizados, enquanto o tricograma possibilitou o diagnóstico da demodicose em 50% dos casos. O diagnóstico positivo a partir de métodos pouco invasivos, parece ser mais provável quanto maior intensidade da parasitose.



# **Estudo comparativo entre tricograma e teste da fita adesiva para diagnóstico da demodicose canina**

**Pucca Maria de Souza , Lilica Repelica del Fogon y Fogon, Roberto Esponja e Adriane Pimenta da Costa Val <sup>a</sup>**

a: Escola de Veterinária da UFMG, b: Pontifícia Universidade Católica do Chile, c: Universidade Aquática da Fenda do Biquini

## **Introdução**

**A demodicose é uma das principais dermatopatias parasitárias em cães, sendo causada pela proliferação excessiva de *Demodex canis*. O raspado cutâneo profundo é o método padrão de diagnóstico da demodicose canina, porém possui alguns inconvenientes. O tricograma e o teste da fita adesiva vêm como métodos alternativos para o diagnóstico da demodicose, sendo de fácil execução, utilizando materiais simples e acessíveis e proporcionando maior conforto ao animal.**

## **Objetivos**

**Avaliar a eficiência do tricograma e do teste da fita adesiva no diagnóstico da demodicose canina quando comparados ao raspado cutâneo profundo.**

## **Material e métodos**

Foram utilizados 4 cães pertencentes a clientes do Hospital Veterinário da UFMG,

diagnosticados positivamente para demodicose através do raspado profundo de pele. Para a realização do raspado profundo, utilizou-se de lâmina de bisturi nº. 10 embebida em óleo mineral. A pele é pressionada entre os dedos e raspada repetidamente até a indução de sangramento capilar, para assegurar que toda a epiderme foi removida

## **Resultados e discussão**

O teste da fita adesiva apresentou positividade em 75% dos testes realizados, enquanto o tricograma possibilitou o diagnóstico da demodicose em 50% dos casos. O diagnóstico positivo a partir de métodos pouco invasivos, parece ser mais provável quanto maior intensidade da parasitose.

## **Conclusão**

**Confirma os objetivos do estudo**





# Estudo comparativo entre tricograma e teste da fita adesiva para diagnóstico da demodicose canina

Pucca Maria de Souza , Lilica Repelica del Fogon y Fogon, Roberto Esponja e Adriane Pimenta da Costa Val <sup>a</sup>

a: Escola de Veterinária da UFMG, b: Pontifícia Universidade Católica do Chile, c: Universidade Aquática da Fenda do Biquini

## Introdução

A demodicose é uma das principais dermatopatias parasitárias em cães, sendo causada pela proliferação excessiva de *Demodex canis*. O raspado cutâneo profundo é o método padrão de diagnóstico da demodicose canina, porém possui alguns inconvenientes. O tricograma e o teste da fita adesiva vêm como métodos alternativos para o diagnóstico da demodicose, sendo de fácil execução, utilizando materiais simples e acessíveis e proporcionando maior conforto ao animal.

## Objetivos

Avaliar a eficiência do tricograma e do teste da fita adesiva no diagnóstico da demodicose canina quando comparados ao raspado cutâneo **profundo**.

## Material e métodos

Foram utilizados 4 cães pertencentes a clientes do Hospital Veterinário da UFMG diagnosticados positivamente para demodicose através do raspado profundo de pele.

Para a realização do raspado profundo, utilizou-se de lâmina de bisturi nº. 10 embebida em óleo mineral. A pele é pressionada entre os dedos e raspada repetidamente até a indução de sangramento capilar, para assegurar que toda a epiderme foi removida

## Resultados e discussão

O teste da fita adesiva apresentou positividade em 75% dos testes realizados, enquanto o tricograma possibilitou o diagnóstico da demodicose em 50% dos casos. O diagnóstico positivo a partir de métodos pouco invasivos, parece ser mais provável quanto maior intensidade da parasitose.

## Conclusão

Os testes podem substituir o raspado profundo



# Estudo comparativo entre tricograma e teste da fita adesiva para diagnóstico da demodicose canina

Pucca Maria de Souza , Lilica Repelica del Fogon y Fogon, Roberto Esponja e Adriane Pimenta da Costa Val <sup>a</sup>

a: Escola de Veterinária da UFMG, b: Pontifícia Universidade Católica do Chile, c: Universidade Aquática da Fenda do Biquini

## Introdução

A demodicose é uma das principais dermatopatias parasitárias em cães, sendo causada pela proliferação excessiva de *Demodex canis*. O raspado cutâneo profundo é o método padrão de diagnóstico da demodicose canina, porém possui alguns inconvenientes. O tricograma e o teste da fita adesiva vêm como métodos alternativos para o diagnóstico da demodicose, sendo de fácil execução, utilizando materiais simples e acessíveis e proporcionando maior conforto ao animal.

## Objetivos

Avaliar a eficiência do tricograma e do teste da fita adesiva no diagnóstico da demodicose canina quando comparados ao raspado cutâneo **profundo**.

## Material e métodos

Foram utilizados 4 cães pertencentes a clientes do Hospital Veterinário da UFMG diagnosticados positivamente para demodicose através do raspado profundo de pele.

Para a realização do raspado profundo, utilizou-se de lâmina de bisturi nº. 10 embebida em óleo mineral. A pele é pressionada entre os dedos e raspada repetidamente até a indução de sangramento capilar, para assegurar que toda a epiderme foi removida

## Resultados e discussão

O teste da fita adesiva apresentou positividade em 75% dos testes realizados, enquanto o tricograma possibilitou o diagnóstico da demodicose em 50% dos casos. O diagnóstico positivo a partir de métodos pouco invasivos, parece ser mais provável quanto maior intensidade da parasitose.

## Conclusão

Os testes podem substituir o raspado profundo

## Referências Bibliográficas

SCOTT, D. W.; MULLER, G. H.; KIRK, R. W. Parasitic skin diseases. In: \_\_\_\_\_ Small animal dermatology. 2001



# Estudo comparativo entre tricograma e teste da fita adesiva para diagnóstico da demodicose canina – Resultados preliminares

PEREIRA, Renato Dornas de Oliveira; COSTA VAL, Adriane Pimenta (Orientadora); CURY, Gabrielle Márcia Marques; FERREIRA, Ana Paula Lopes; TELLES, Thalita da Costa

## INTRODUÇÃO

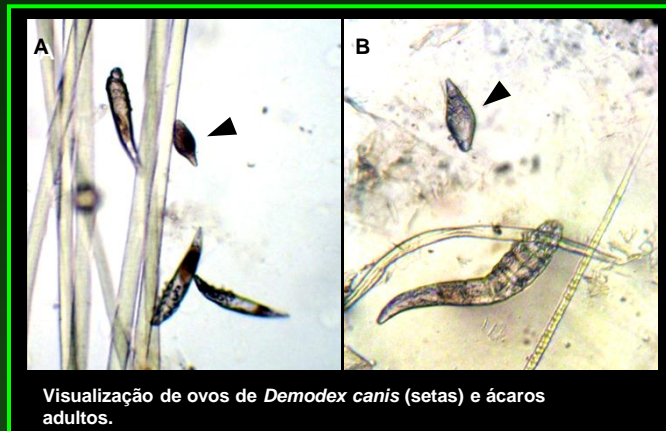
A demodicose é uma das principais dermatopatias parasitárias em cães, sendo causada pela proliferação excessiva de *Demodex canis*, ácaros pertencentes à microbiota cutânea normal. O raspado cutâneo profundo é o método padrão de diagnóstico da demodicose canina. Porém essa técnica possui alguns inconvenientes, como provocar lesões na pele dos animais, causar dor e desconforto, ser de difícil execução em alguns sítios (face, pálpebras, patas e interdígitos), além de gerar estresse para o animal e para o seu proprietário. O tricograma e o teste da fita adesiva vêm como métodos alternativos para o diagnóstico da demodicose, sendo de fácil execução, utilizando materiais simples e acessíveis e proporcionando maior conforto ao animal.

## OBJETIVO

O objetivo deste estudo foi avaliar a eficiência do tricograma e do teste da fita adesiva no diagnóstico da demodicose canina quando comparados ao raspado cutâneo profundo.

## MATERIAIS E MÉTODOS

Até o presente momento, foram utilizados 4 cães pertencentes a clientes do Hospital Veterinário da UFMG, diagnosticados positivamente para demodicose através do raspado profundo de pele. Para a realização do raspado profundo, utilizou-se de lâmina de bisturi nº. 10 embebida em óleo mineral. A pele é pressionada entre os dedos e raspada repetidamente até a indução de sangramento capilar, para assegurar que toda a epiderme foi removida. Para todo animal positivo, foram executados o tricograma e o teste da fita adesiva. O tricograma é realizado pela avulsão de pêlos de áreas perilesionais, utilizando-se pinças hemostáticas com as extremidades prensoras revestidas por tubos de látex. Para o teste da fita adesiva, utilizou-se de fita transparente com um dos lados aderente, que é pressionado sobre a área lesada para recolher eventuais parasitas sobre a pele. O material obtido em ambos os testes foi analisado em microscopia óptica (40X e 100X), e o diagnóstico positivo foi estabelecido pela observação do ácaro adulto em grande número e/ou a visualização de suas formas evolutivas - ovos, larvas e ninfas.



Visualização de ovos de *Demodex canis* (setas) e ácaros adultos.

A - Tricograma (40X); B - Teste da fita adesiva (100X).

## RESULTADOS E DISCUSSÃO

Animal	Teste da fita adesiva	Tricograma	Raspado cutâneo profundo
1	+	+	+
2	+	+	+
3	-	+	+
4	+	+	+

O teste da fita adesiva apresentou positividade em 75% dos testes realizados, enquanto o tricograma possibilitou o diagnóstico da demodicose em 50% dos casos. O diagnóstico positivo a partir de métodos pouco invasivos, como o teste da fita adesiva e o tricograma, parece ser mais provável quanto maior for a intensidade da parasitose. Os resultados sugerem que os testes do tricograma e da fita adesiva podem preceder aquele do raspado de pele nos casos suspeitos, por não causarem dor ou estresse nos animais.

## CONCLUSÃO

O teste da fita adesiva e o tricograma mostraram-se como possíveis métodos alternativos para diagnosticar a demodicose canina, embora apresentem menor sensibilidade quando comparados ao raspado cutâneo profundo. O teste da fita adesiva mostrou-se mais sensível que o tricograma, embora seja necessária a continuação dos estudos para uma avaliação mais precisa do valor de sensibilidade dos métodos.

## REFERÊNCIAS

- DELAYTE, E. H. Contribuição ao estudo do diagnóstico e do tratamento da demodicose canina generalizada. 2002. 119p. Dissertação (Mestrado em Clínica Veterinária) – Faculdade de Medicina Veterinária e Zootecnia, Universidade de São Paulo, São Paulo, 2002.
- MUELLER, R. S. Diagnostic of ectoparasitic skin disease in small animal practice. In: CONGRESSO NAZIONALE MULTISALA SCIVAC, 50., 2005, Rimini, Italia.
- SCOTT, D. W.; MULLER, G. H.; KIRK, R. W. Parasitic skin diseases. In: Small animal dermatology, 6. ed. Philadelphia: W.

# Observações importantes



# Tabelas e gráficos

Somente os necessários



## **Diagramar um texto**

**Introdução:** A proposta deste estudo, que é uma exigência do Programa de Pós-graduação em Saúde Coletiva na área de atenção à saúde do trabalhador, tem como objetivos verificar a aceitação da postura de trabalho de pé na percepção dos trabalhadores nos setores de costura de uma indústria calçadista de grande porte, descrever as possíveis alterações biomecânicas para a coluna vertebral com enfoque nas lombalgias e discutir os aspectos críticos sob o ponto de vista de fadiga.

**Desenvolvimento:** Os indicadores detectados na pesquisa se destinam a incentivar novos estudos, a fim de descobrir fatos relativos a um campo bastante dúbio e reforçar os conceitos na análise da melhor postura de trabalho no setor de costura da indústria calçadista, visando maior conforto e bem-estar dos trabalhadores. O trabalho busca avançar com o conhecimento científico e o conhecimento proveniente do senso comum, procurando trazer, para um debate mais consistente, a manifestação direta daquele que executa a atividade no setor de costura: o trabalhador.

**Conclusão:** Os setores de produção das indústrias de calçados constituem um segmento industrial de relevante significado econômico e social para o Estado do Rio Grande do Sul. Por conseguinte, a sua competitividade depende, entre outros fatores, da segurança nos postos de serviço, do bem-estar postural e da adaptação das condições de trabalho às características psicofisiológicas dos trabalhadores, o que também está ligado à Ergonomia e à qualidade de vida do



## Diagramar um texto

### Introdução

A proposta deste estudo, que é uma exigência do Programa de Pós-graduação em Saúde Coletiva na área de atenção à saúde do trabalhador, tem como objetivos verificar a aceitação da postura de trabalho de pé na percepção dos trabalhadores nos setores de costura de uma indústria calçadista de grande porte, descrever as possíveis alterações biomecânicas para a coluna vertebral com enfoque nas lombalgias e discutir os aspectos críticos sob o ponto de vista de fadiga.

### Desenvolvimento

Os indicadores detectados na pesquisa se destinam a incentivar novos estudos, a fim de descobrir fatos relativos a um campo bastante dúbio e reforçar os conceitos na análise da melhor postura de trabalho no setor de costura da indústria calçadista, visando maior conforto e bem-estar dos trabalhadores. O trabalho busca avançar com o conhecimento científico e o conhecimento proveniente do senso comum, procurando trazer, para um debate mais consistente, a manifestação direta daquele que executa a atividade no setor de costura: o trabalhador.

### Conclusão

Os setores de produção das indústrias de calçados constituem um segmento industrial de relevante significado econômico e social para o Estado do Rio Grande do Sul. Por conseguinte, a sua competitividade depende, entre outros fatores, da segurança nos postos de serviço, do bem-estar postural e da adaptação das condições de trabalho às características psicofisiológicas dos trabalhadores, o que também está ligado à Ergonomia e à qualidade de vida do trabalhador.



# DIAGRAMAR UM TEXTO

## INTRODUÇÃO

A proposta deste estudo, que é uma exigência do Programa de Pós-graduação em Saúde Coletiva na área de atenção à saúde do trabalhador, tem como objetivos verificar a aceitação da postura de trabalho de pé na percepção dos trabalhadores nos setores de costura de uma indústria calçadista de grande porte, descrever as possíveis alterações biomecânicas para a coluna vertebral com enfoque nas lombalgias e discutir os aspectos críticos sob o ponto de vista de fadiga.

## DESENVOLVIMENTO

Os indicadores detectados na pesquisa se destinam a incentivar novos estudos, a fim de descobrir fatos relativos a um campo bastante dúbio e reforçar os conceitos na análise da melhor postura de trabalho no setor de costura da indústria calçadista, visando maior conforto e bem-estar dos trabalhadores. O trabalho busca avançar com o conhecimento científico e o conhecimento proveniente do senso comum, procurando trazer, para um debate mais consistente, a manifestação direta daquele que executa a atividade no setor de costura: o trabalhador.

## CONCLUSÃO

Os setores de produção das indústrias de calçados constituem um segmento industrial de relevante significado econômico e social para o Estado do Rio Grande do Sul. Por conseguinte, a sua competitividade depende, entre outros fatores, da segurança nos postos de serviço, do bem-estar postural e da adaptação das condições de trabalho às características psicofisiológicas dos trabalhadores, o que também está ligado à Ergonomia e à qualidade de vida do trabalhador.





# DIAGRAMAR UM TEXTO

## INTRODUÇÃO

A proposta deste estudo, que é uma exigência do Programa de Pós-graduação em Saúde Coletiva na área de atenção à saúde do trabalhador, tem como objetivos verificar a aceitação da postura de trabalho de pé na percepção dos trabalhadores nos setores de costura de uma indústria calçadista de grande porte, descrever as possíveis alterações biomecânicas para a coluna vertebral com enfoque nas lombalgias e discutir os aspectos críticos sob o ponto de vista de fadiga.

## DESENVOLVIMENTO

Os indicadores detectados na pesquisa se destinam a incentivar novos estudos, a fim de descobrir fatos relativos a um campo bastante dúbio e reforçar os conceitos na análise da melhor postura de trabalho no setor de costura da indústria calçadista, visando maior conforto e bem-estar dos trabalhadores. O trabalho busca avançar com o conhecimento científico e o conhecimento proveniente do senso comum, procurando trazer, para um debate mais consistente, a manifestação direta daquele que executa a atividade no setor de costura: o trabalhador.

## CONCLUSÃO

Os setores de produção das indústrias de calçados constituem um segmento industrial de relevante significado econômico e social para o Estado do Rio Grande do Sul. Por conseguinte, a sua competitividade depende, entre outros fatores, da segurança nos postos de serviço, do bem-estar postural e da adaptação das condições de trabalho às características psicofisiológicas dos trabalhadores, o que também está ligado à Ergonomia e à qualidade de vida do trabalhador.



# O espaçamento adequado facilita a leitura

**A proposta deste estudo, que é uma exigência do Programa de Pós-graduação em Saúde Coletiva na área de atenção à saúde do trabalhador, tem como objetivos verificar a aceitação da postura de trabalho de pé na percepção dos trabalhadores nos setores de costura de uma indústria calçadista de grande porte, descrever as possíveis alterações biomecânicas para a coluna vertebral com enfoque nas lombalgias e discutir os aspectos críticos sob o ponto de vista de fadiga.**

**A proposta deste estudo, que é uma exigência do Programa de Pós-graduação em Saúde Coletiva na área de atenção à saúde do trabalhador, tem como objetivos verificar a aceitação da postura de trabalho de pé na percepção dos trabalhadores nos setores de costura de uma indústria calçadista de grande porte, descrever as possíveis alterações biomecânicas para a coluna vertebral com enfoque nas lombalgias e discutir os aspectos críticos sob o ponto de vista de fadiga.**



**Os indicadores detectados na pesquisa se destinam a incentivar novos estudos, a fim de descobrir fatos relativos a um campo bastante dúbio e reforçar os conceitos na análise da melhor postura de trabalho no setor de costura da indústria calçadista. O trabalho busca avançar com o conhecimento científico e o conhecimento proveniente do senso comum, procurando trazer, para um debate mais consistente, a manifestação direta daquele que executa a atividade no setor de costura: o trabalhador.**

**Os indicadores detectados na pesquisa se destinam a incentivar novos estudos, a fim de descobrir fatos relativos a um campo bastante dúbio e reforçar os conceitos na análise da melhor postura de trabalho no setor de costura da indústria calçadista. O trabalho busca avançar com o conhecimento científico e o conhecimento proveniente do senso comum, procurando trazer, para um debate mais consistente, a manifestação direta daquele que executa a atividade no setor de costura: o trabalhador**

**Os indicadores detectados na pesquisa se destinam a incentivar novos estudos, a fim de descobrir fatos relativos a um campo bastante dúbio e reforçar os conceitos na análise da melhor postura de trabalho no setor de costura da indústria calçadista,. O trabalho busca avançar com o conhecimento científico e o conhecimento proveniente do senso comum, procurando trazer, para um debate mais consistente, a manifestação direta daquele que executa a atividade no setor de costura: o trabalhador**



# NÃO ESQUEÇA A REVIZÃO GRAMMATICAL



# NÃO ESQUEÇA A REVISÃO GRAMATICAL



# CAIXA ALTA ou caixa baixa?



Os indicadores detectados na pesquisa se destinam a incentivar novos estudos, a fim de descobrir fatos relativos a um campo bastante dúbio e reforçar os conceitos na análise da melhor postura de trabalho no setor de costura da indústria calçadista, visando maior conforto e bem-estar dos trabalhadores. O trabalho busca avançar com o conhecimento científico e o conhecimento proveniente do senso comum, procurando trazer, para um debate mais consistente, a manifestação direta daquele que executa a atividade no setor de costura: o trabalhador.

OS INDICADORES DETECTADOS NA PESQUISA SE DESTINAM A INCENTIVAR NOVOS ESTUDOS, A FIM DE DESCOBRIR FATOS RELATIVOS A UM CAMPO BASTANTE DÚBIO E REFORÇAR OS CONCEITOS NA ANÁLISE DA MELHOR POSTURA DE TRABALHO NO SETOR DE COSTURA DA INDÚSTRIA CALÇADISTA, VISANDO MAIOR CONFORTO E BEM-ESTAR DOS TRABALHADORES. O TRABALHO BUSCA AVANÇAR COM O CONHECIMENTO CIENTÍFICO E O CONHECIMENTO PROVENIENTE DO SENSO COMUM, PROCURANDO TRAZER, PARA UM DEBATE MAIS CONSISTENTE, A MANIFESTAÇÃO DIRETA DAQUELE QUE EXECUTA A ATIVIDADE NO SETOR DE COSTURA: O TRABALHADOR.



**Evite textos totalmente em maiúsculas!**

# Cuidado com o contraste!

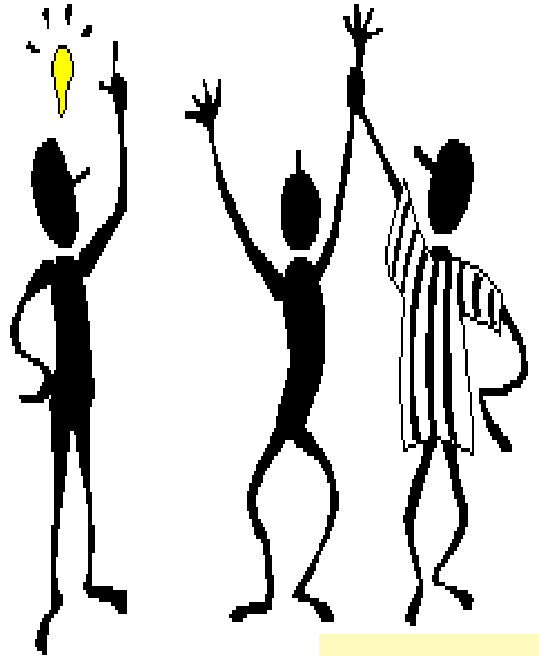
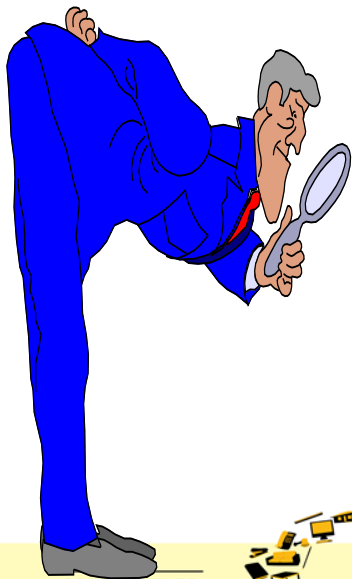




Os indicadores detectados na pesquisa se destinam a incentivar novos estudos, a fim de descobrir fatos relativos a um campo bastante dúbio e reforçar os conceitos na análise da melhor postura de trabalho no setor de costura da indústria calçadista, visando maior conforto e bem-estar dos trabalhadores. O trabalho busca avançar com o conhecimento científico e o conhecimento proveniente do senso comum, procurando trazer, para um debate mais consistente, a manifestação direta daquele que executa a atividade no setor de costura: o trabalhador. ‘

**Evite situações como esta**

# Fuja dos ClipArts!



# Cuidado com a resolução!

Para imagens, use no mínimo  
120 dpi



**CUIDADO COM AS**

**COORES**

**Excesso de cores prejudica a  
visualização**

Informe um endereço  
para  
**CONT@TO**



Faça sempre  
uma cópia  
impressa!



# Obrigada!

